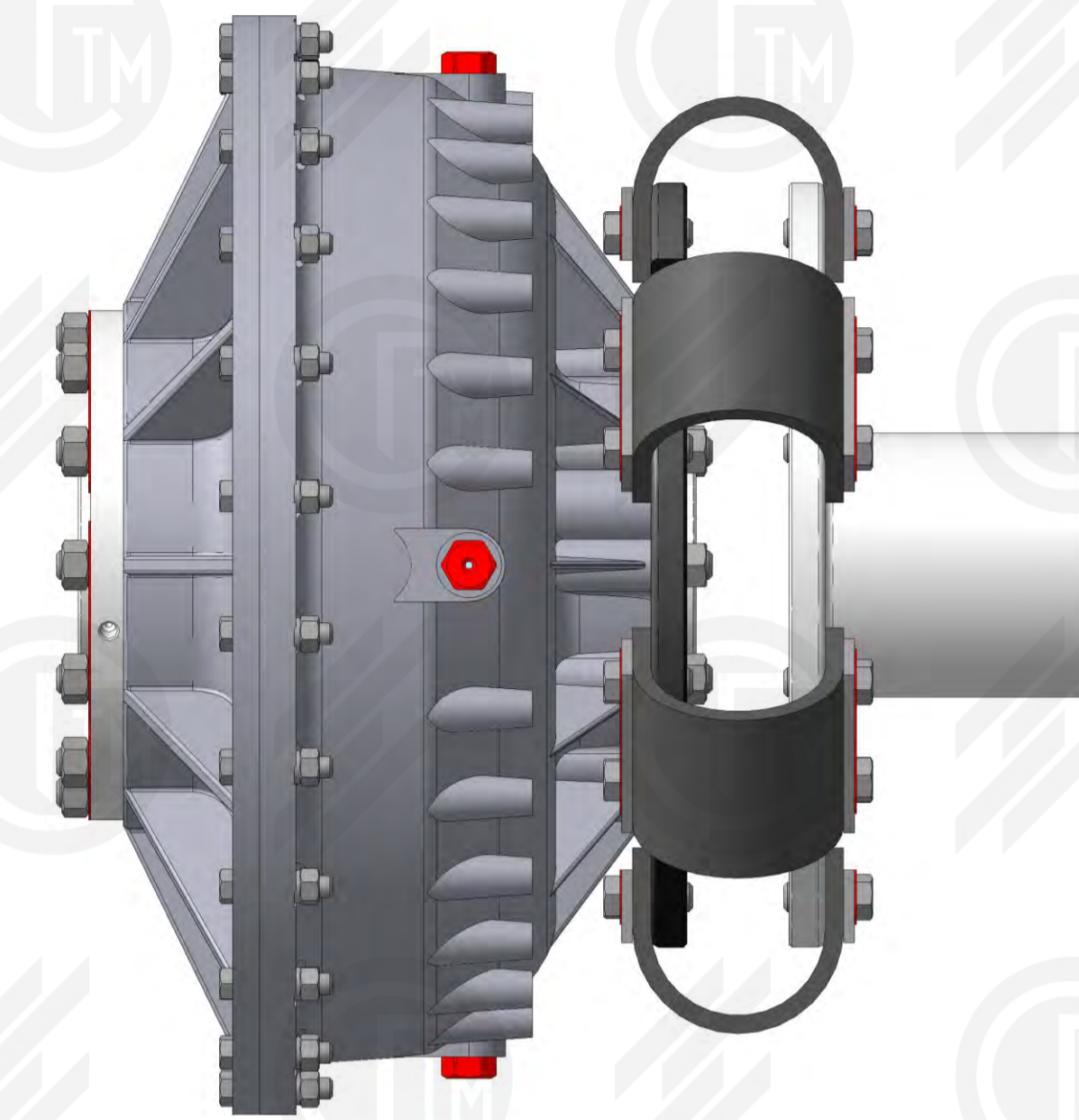


# ОБЩИЙ ВИД И ТЕХНИЧЕСКИЕ ХАРАКТЕРИСТИКИ



Наименование основных параметров и размеров		Нормы по основным параметрам и размерам по типу гидромучфы
1. Маркировка взрывозащиты		РВ Ex h I Mb X
2. Номинальная передаваемая мощность, кВт		110-132
3. Частота вращения входного вала, с <sup>-1</sup> (об/мин)		24,6 (1480)
4. Активный диаметр, мм		500
5. Номинальный крутящий момент входного вала, Нм		710-852
6. Отношение пускового крутящего момента к номинальному (при скольжении 100%)		1,3-1,5
7. Скольжение при передаче номинального момента, %, не более		3,5
8. Количество заливаемой рабочей жидкости, дм <sup>3</sup> , не более		13-13,5
9. Температура срабатывания тепловой защиты, °С	предохранительной	125±5
	защитной	150±5
10. Температура рабочей жидкости при номинальной нагрузке и скольжении 3%, °С, не более		70
11. Габаритные размеры (D*L), мм, не более		604x540
12. Масса гидромучфы без рабочей жидкости, кг, не более		173

ГПП500МА

ГИДРОТРАНСМАШ

